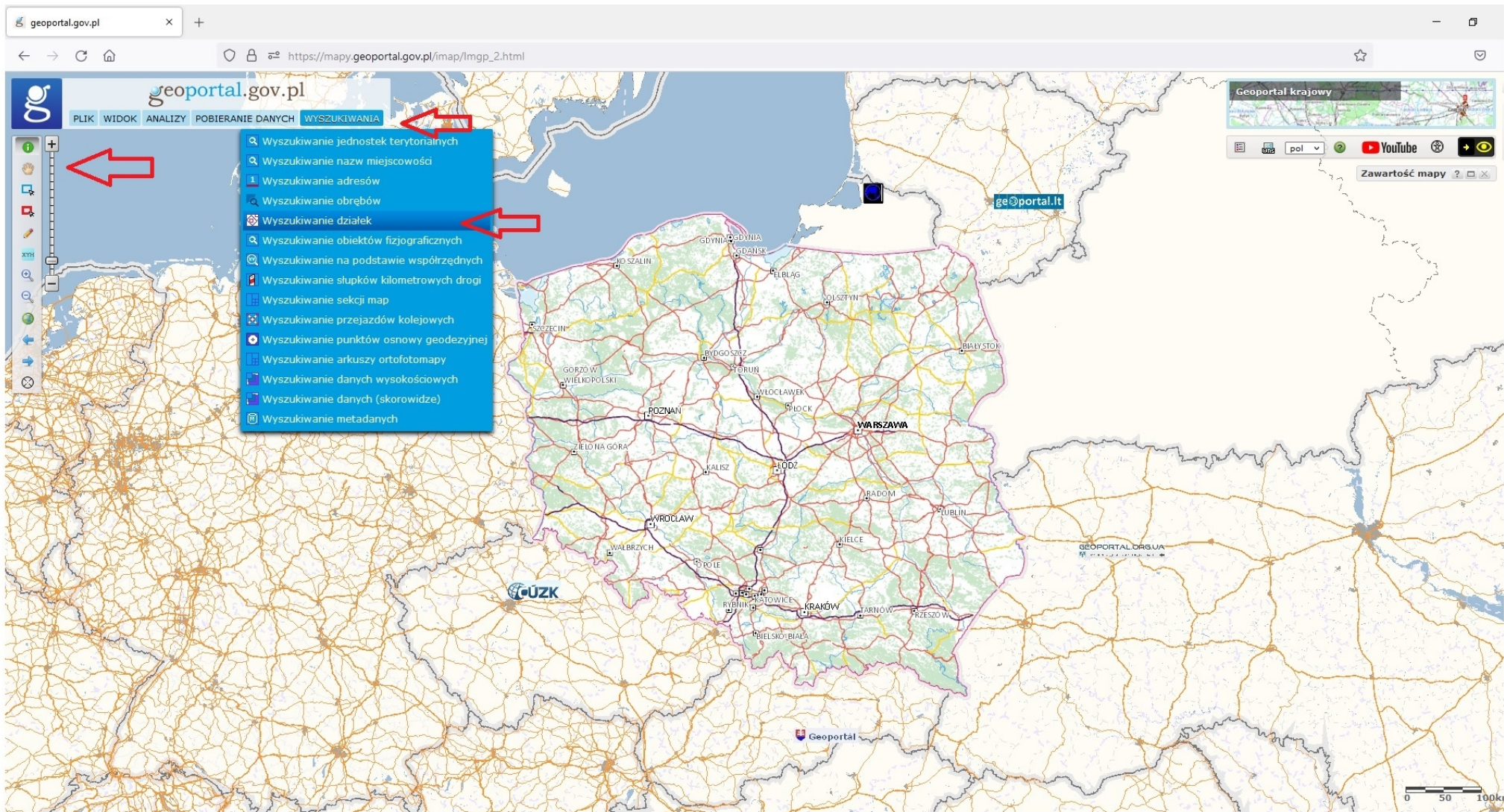


## Instrukcja obsługi Geoportalu

W przeglądarce internetowej, proszę wpisać adres:

[https://mapy.geoportal.gov.pl/imap/lmgp\\_2.html](https://mapy.geoportal.gov.pl/imap/lmgp_2.html)

Następnie, należy znaleźć działkę, która Państwa interesuje. Można to zrobić, poprzez przybliżenie obszaru przyciskami, znajdującymi się po lewej stronie mapy „+” i „-” lub poprzez narzędzie „Wyszukiwanie”, wybierając opcję „Wyszukiwanie działek”.

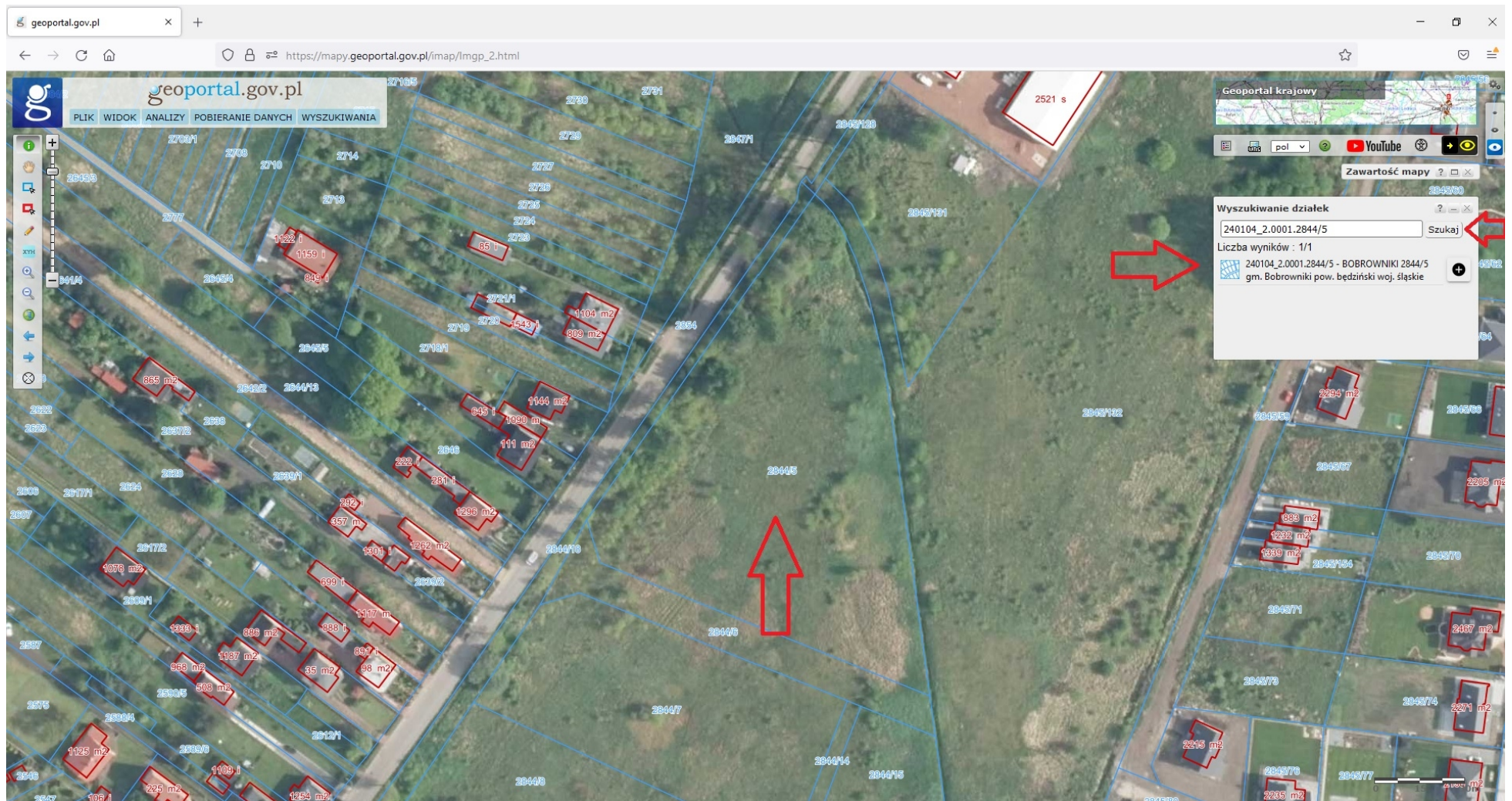


Po prawej stronie ekranu, otworzy się okno „wyszukiwanie działek”. W tym miejscu należy wpisać numer: teryt gminy wraz z numerem obrębu, a następnie numer działki. Czyli:

dla miejscowości Bobrowniki: 240104\_2.0001.numer działki  
dla miejscowości Dobieszowice: 240104\_2.0002.numer działki  
dla miejscowości Myszkowice: 240104\_2.0003.numer działki  
dla miejscowości Rogoźnik: 240104\_2.0004.numer działki  
dla miejscowości Sączów: 240104\_2.0005.numer działki  
dla miejscowości Siemonia: 240104\_2.0006.numer działki  
dla miejscowości Twardowice: 240104\_2.0007.numer działki  
dla miejscowości Wymysłów: 240104\_2.0008.numer działki

np. dla działki nr 2844/5 w Bobrownikach w oknie „Wyszukiwania działek” należy wpisać: 240104\_2.0001.2844/5

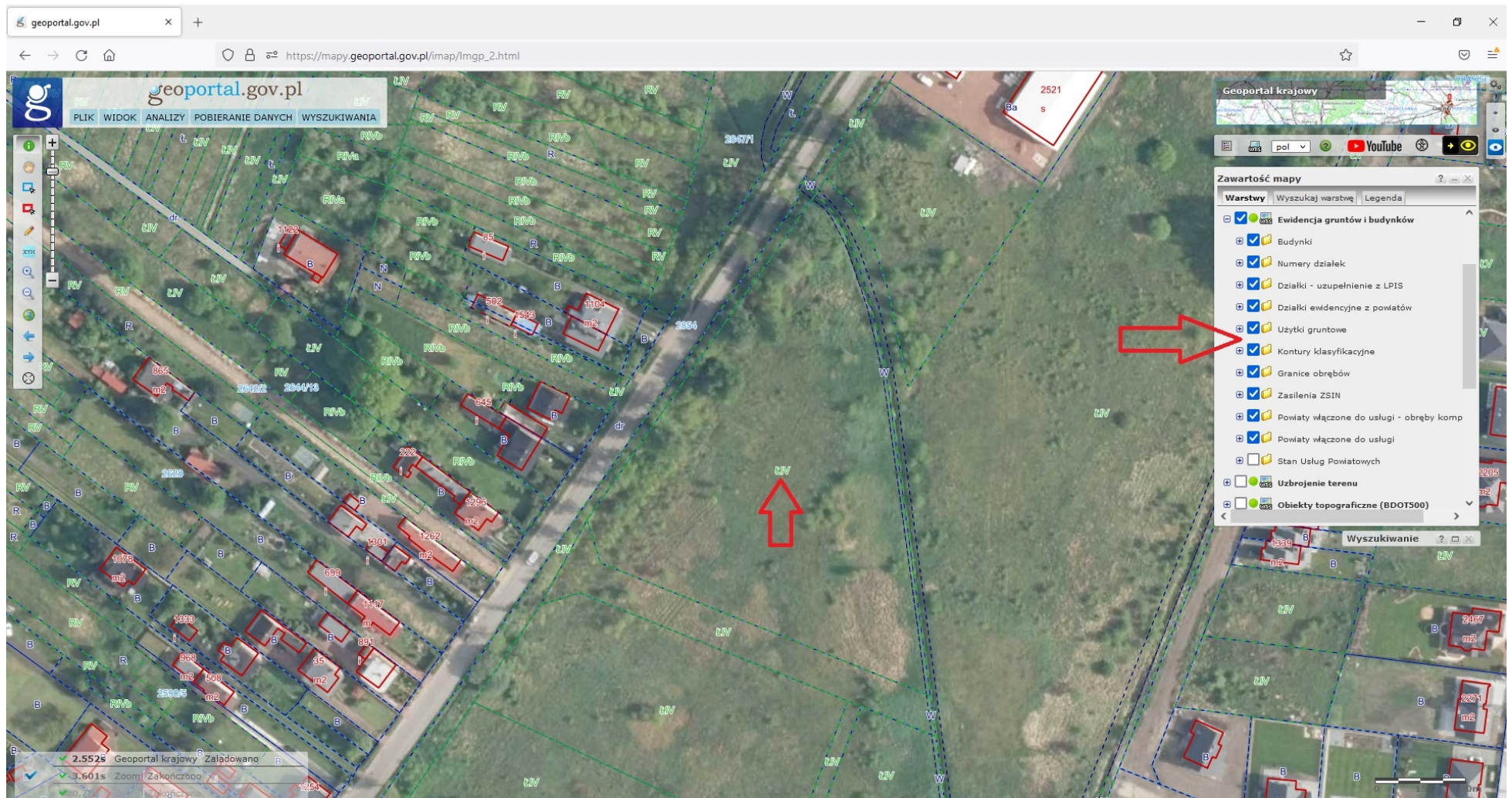
następnie wybrać opcję „Szukaj” i program, przekieruje Państwa do wskazanej działki.



Po wybraniu działki, należy rozwinąć okno „Zawartość mapy” (położone po prawej stronie mapy). Wybrać opcję: „Ewidencja gruntów i budynków”

The screenshot displays the Geoportal.gov.pl interface. The main map area shows an aerial view with overlaid cadastral data, including parcel boundaries in blue and buildings in red. The interface includes a top navigation bar with the logo and menu items: PLIK, WIDOK, ANALIZY, POBIERANIE DANYCH, and WYSZUKIWANIA. On the right side, there is a 'Zawartość mapy' (Map Content) panel with a 'Warstwy' (Layers) tab. The layers list includes: Ewidencja gruntów i budynków (checked), Budynki (checked), Numery działek (checked), Działki - uzupełnienie z LPIS (checked), Działki ewidencyjne z powiatów (checked), Użytki gruntowe (unchecked), Kontury klasyfikacyjne (unchecked), Granice obrębów (checked), Zasilenia ZSIN (checked), Powiaty włączone do usługi - obręby komp (checked), Powiaty włączone do usługi (checked), Stan Usług Powiatowych (unchecked), Uzbrojenie terenu (unchecked), and Obiekty topograficzne (BDOT500) (unchecked). Two red arrows point to the 'Użytki gruntowe' and 'Kontury klasyfikacyjne' options. At the bottom right, there is a 'Wyszukiwanie' (Search) panel.

Następnie należy zaznaczyć opcję „Użytki gruntowe” oraz „Kontury klasyfikacyjne”.



Wówczas na działce zostaną wskazane użytki gruntowe.

Dzięki temu narzędziu, możecie Państwo porównać nowe użytki gruntowe z dotychczasowymi, według których był naliczany podatek.